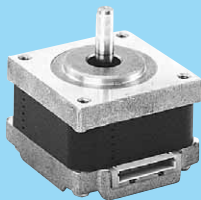


800タイプ

# KH39

1.8°/step

□39mm



## モータ

モータ機種名

KH39EM2-851

KH39FM2-851

KH39GM2-851

FWD A

ステッピングモータ

モータK A

2相ハイブリット形

ドライバFSD

2相ハイブリット形

モータKH

ドライバFSD

2相ハイブリット形

モータKH

モータKP

2相PM形

ドライバFTD

3相ハイブリット形

モータKT

モータKR

3相リングロータ形

### 特徴

- 高トルク 従来品に比べ1.3倍の出力  
装置の高速、高機能化が可能
- 低騒音 従来品に比べ約-7dB

### 標準仕様

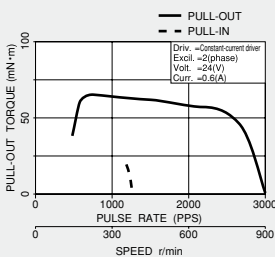
ステップ角 °/step	電圧 V	電流 A/相	抵抗 Ω/相	インダクタンス mH/相	最大静止トルク mN・m(gf・cm)	ディテントトルク mN・m(gf・cm)	ロータイナーシャ g・cm <sup>2</sup>	機種名
1.8	3.6	0.6	6	5.5	78(800)	7.9(80)	14	KH39EM2-851
1.8	4	0.67	6	6.8	118(1200)	9.8(100)	19	KH39FM2-851
1.8	4.6	0.65	7	9.8	157(1600)	11.8(120)	27	KH39GM2-851

### [共通仕様]

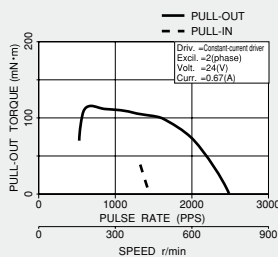
絶縁階級	E種相当	
絶縁抵抗	500V DC 100MΩ	min.(常温常湿にてリード線-ケース間)
絶縁耐力	500V AC 50Hz	1min.
使用温湿度範囲	-10°C~+50°C、5%~95%RH(結露無き事)	
保存温湿度範囲	-20°C~+70°C、5%~95%RH(結露無き事)	
温度上昇	70°C以下(抵抗法にて)	
静止角度誤差	±10%	

### パルストルク特性

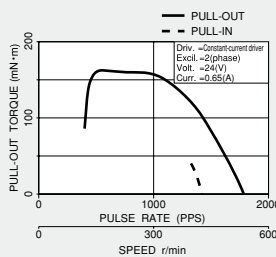
KH39EM2-851



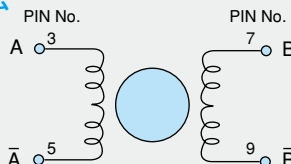
KH39FM2-851



KH39GM2-851



### 結線方法



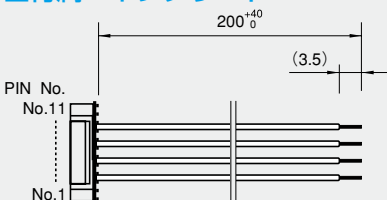
ZHR-11(PIN NO.)	3	5	7	9
励磁相(PHASE)	A	$\bar{A}$	B	$\bar{B}$
リード線色 COLOR OF LEAD	赤 RED	青 BLUE	黄 YELLOW	白 WHITE

下記励磁シーケンスにて、出力軸側より見て時計方向回転

回転方向確認用励磁シーケンス

PHASE	1	2	3	4
A	-	+	+	-
B	-	-	+	+
$\bar{A}$	+	-	-	+
$\bar{B}$	+	+	-	-

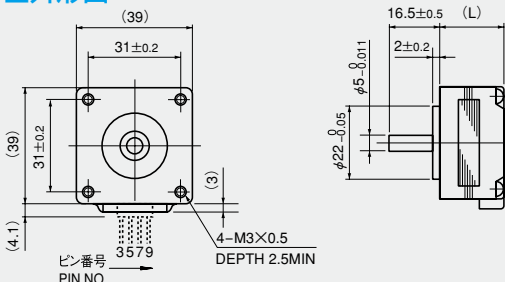
### 付属コネクタリード



### コネクタ仕様

KH39シリーズ	
メーカー名	日本圧着端子 (JST)
ハウジング型式	ZHR-11
コンタクト型式	SZH-002T-P0.5
リード線	AWG # 26, UL1061

### 外形図



機種名	L (mm)	質量 (g)
KH39EM2-851	20.8	110
KH39FM2-851	27	160
KH39GM2-851	31	240